



## АДМИНИСТРАЦИЯ КУРАГИНСКОГО РАЙОНА

### КРАСНОЯРСКОГО КРАЯ

#### ПОСТАНОВЛЕНИЕ

05.06.2024

пгт Курагино

№ 434-п

Об установлении публичного сервитута

В соответствии с пунктом 1 статьи 39.37, статьями 39.38, 39.39, 39.40 Земельного кодекса Российской Федерации, на основании ходатайства исх. № 1.3/22.3/1112 от 06.05.2024 (вх. № 1577 от 07.05.2024) начальника отдела проектирования филиала ПАО «Россети Сибирь»- «Красноярскэнерго» Е.Н. Чумакова, действующего на основании доверенности от 24.05.2022 № 24/60-н/24-2022-12-17, учитывая рабочую документацию: «Строительство КВЛ-10 кВ от ф.61-01 и ф.6-17 с установкой ТП-10/0,4 кВ для технологического присоединения ВРУ школы заявителя по адресу: Курагинский район, п. Роцинский, ул. Дружбы, 3», шифр: 2400.000132.2024», руководствуясь Уставом Курагинского района Красноярского края, ПОСТАНОВЛЯЮ:

1. Установить Публичному акционерному обществу «Россети Сибирь» (ОГРН 1052460054327, ИНН 2460069527) публичный сервитут, общей площадью 3154 кв.м., в отношении:

- части земельного участка, находящегося в собственности субъекта Российской Федерации - Красноярский край, с кадастровым номером 24:23:0000000:187 - единое землепользование (обособленные земельные участки с кадастровыми номерами 24:23:2801002:149, 24:23:1001005:180), с местоположением: Красноярский край, р-н Курагинский, автомобильная дорога Курагино - Черемшанка, площадью 91 кв.м.;

- земель, государственная собственность на которые не разграничена, расположенных в границах кадастровых кварталов 24:23:2801002, 24:23:1001005, местоположение: Красноярский край, Курагинский район, Березовский сельсовет, площадью 3063 кв.м., в целях, предусмотренных пунктом 1 статьи 39.37 Земельного кодекса Российской Федерации, а именно: строительство и эксплуатация объектов электросетевого хозяйства, необходимых для технологического присоединения к сетям инженерно-технического обеспечения.

2. Утвердить границы публичного сервитута, указанные в описании местоположения границ публичного сервитута (приложение к настоящему постановлению «Сведения о границах публичного сервитута»).

3. Публичный сервитут установлен на срок 49 лет.

4. Установить срок, в течение которого использование земельного участка (его части) и (или) расположенного на нем объекта недвижимости в соответствии с их разрешенным использованием будет в соответствии с подпунктом 4 пункта 1 статьи 39.41 Земельного кодекса Российской Федерации невозможно или существенно затруднено (при возникновении таких обстоятельств): 3 (три) месяца.

5. Плата за публичный сервитут в отношении земельного участка, находящегося в государственной или муниципальной собственности и не обремененного правами третьих лиц, устанавливается в размере 0,01 процента кадастровой стоимости такого земельного участка за каждый год использования этого земельного участка. При этом плата за публичный сервитут, установленный на три года и более, не может быть менее чем 0,1 процента кадастровой стоимости земельного участка, обремененного сервитутом, за весь срок сервитута.

6. Публичному акционерному обществу «Россети Сибирь»:

6.1. Заключить соглашение об установлении публичного сервитута с правообладателем земельного участка с кадастровым номером 24:23:0000000:187.

6.2. Привести земельные участки в состояние, пригодное для использования в соответствии с видом разрешенного использования, в сроки, предусмотренные пунктом 8 статьи 39.50 Земельного кодекса Российской Федерации.

6.3. Разработать график проведения работ при осуществлении деятельности, для обеспечения которой устанавливается публичный сервитут.

6.4. Не позднее 6 (шести) месяцев со дня принятия настоящего постановления внести плату за публичный сервитут в отношении кадастровых кварталов 24:23:2801002, 24:23:1001005 единовременным платежом на расчетный счет: УФК по Красноярскому краю (УЭ и ИО Курагинского района, л/с 04193018670) ИНН 2423009054, КПП242301001, счет № 03100643000000011900, отделение Красноярск банка России// УФК по Красноярскому краю г.Красноярск, БИК010407105, кор. счет № 40102810245370000011, КБК 017 111 05410 05 0000 120, ОКТМО 04630442.

7. Управлению экономики и имущественных отношений Курагинского района:

7.1. Опубликовать настоящее постановление в средствах массовой информации и разместить на официальном сайте муниципального образования Курагинский район в информационно-телекоммуникационной сети «Интернет» в течение пяти рабочих дней со дня его издания.

7.2. Обеспечить опубликование настоящего постановления (за исключением приложений к нему) на территории Роцинского сельсовета Курагинского района.

7.3. Направить копию настоящего постановления в течение пяти рабочих дней со дня его издания в Управление Федеральной службы государственной регистрации, кадастра и картографии по Красноярскому краю (Управление Росреестра по Красноярскому краю), правообладателю земельного участка с кадастровым номером 24:23:0000000:187 и Публичному акционерному обществу «Россети Сибирь».

8. Контроль за исполнением настоящего постановления оставляю за собой.

9. Настоящее постановление вступает в силу со дня подписания.

Глава района



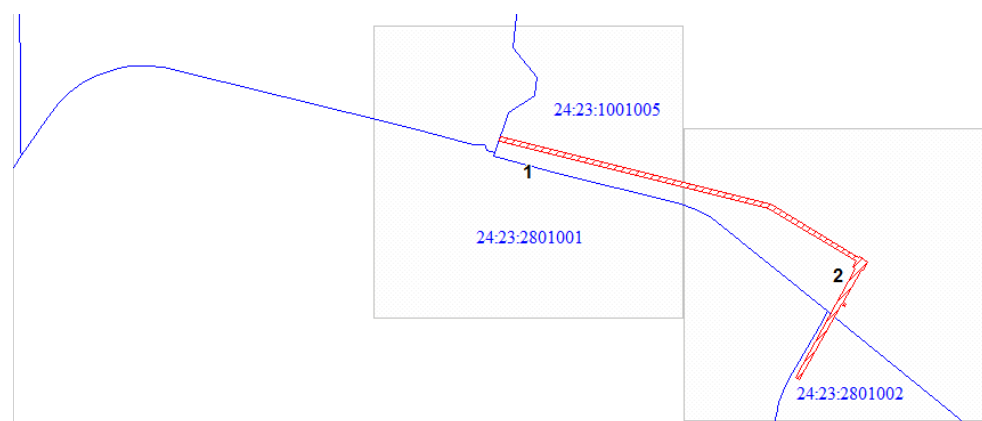
Л.А. Заспо

СВЕДЕНИЯ О ГРАНИЦАХ ПУБЛИЧНОГО СЕРВИТУТА

Описание границ публичного сервитута

Местоположение границ публичного сервитута	Красноярский край, Курагинский р-н	
Система координат	Система координат МСК 167, зона 4	
Метод определения координат	Аналитический метод	
Площадь земельного участка	3154 кв. м	
Средняя квадратическая погрешность положения характерной точки (Mt), м	0,1	
Обозначение характерных точек границ	Координаты, м	
	X	Y
1	2	3
1	395287.50	92076.24
2	395209.64	92389.31
3	395147.78	92491.42
4	395149.09	92492.77
5	395142.45	92502.57
6	395133.21	92497.08
7	395132.37	92493.91
8	395095.54	92472.72
9	395093.86	92474.79
10	395094.67	92475.34
11	395093.39	92476.88
12	395090.92	92475.24
13	395094.18	92471.21
14	395006.43	92422.75
15	395008.84	92418.38
16	395134.98	92488.02
17	395137.52	92485.44
18	395143.65	92488.58
19	395204.97	92387.36
20	395282.71	92074.76
21	395283.01	92074.75
1	395287.50	92076.24

Схема расположения листов

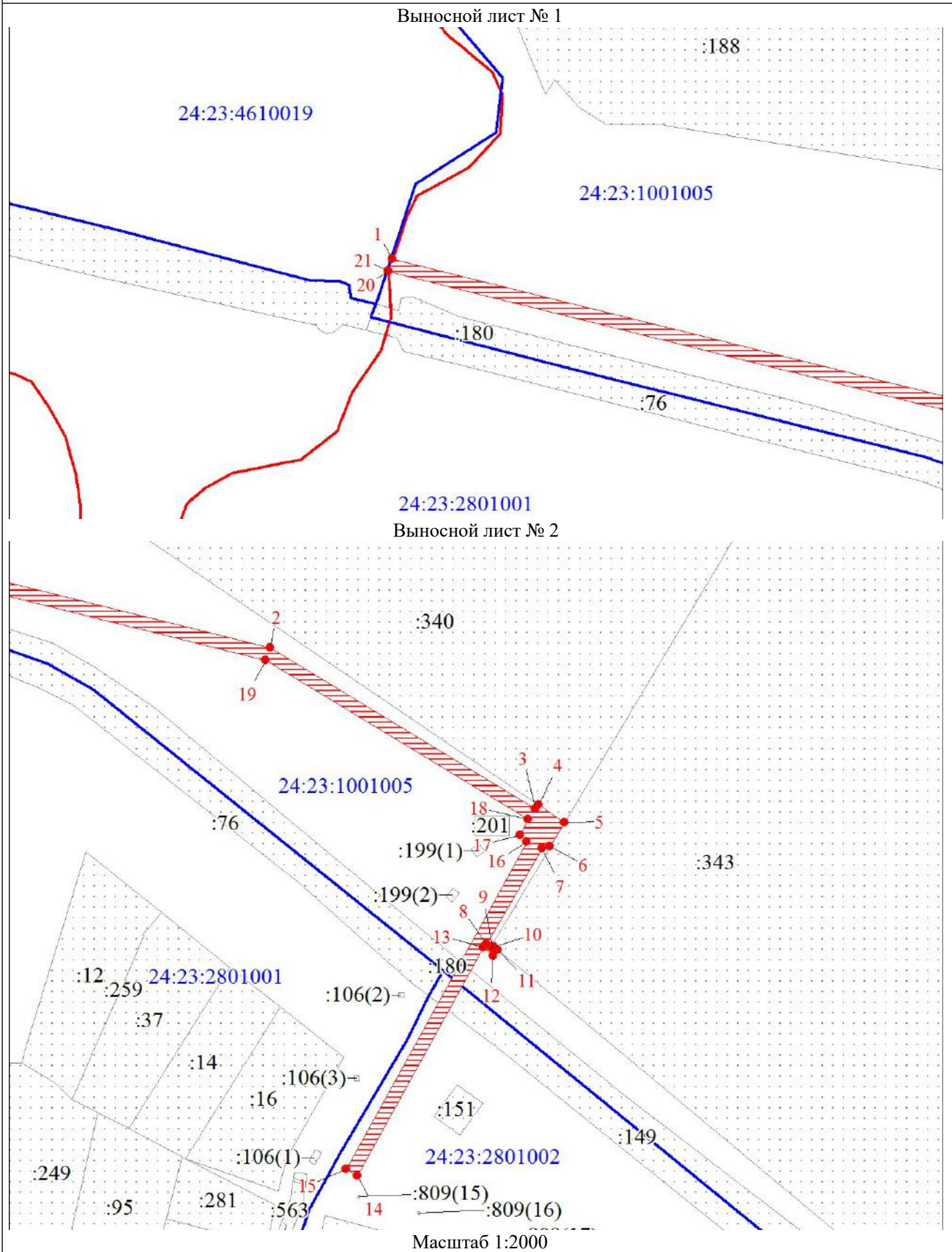


Масштаб 1:5000

Условные обозначения

	- граница публичного сервитута		- кадастровый номер квартала
	- характерная точка границы объекта		- граница кадастрового квартала
	- надписи номеров характерных точек границы объекта		- надписи кадастрового номера земельного участка
	- существующая часть границы, имеющиеся в ЕГРН сведения о которой достаточны для определения ее местоположения		- граница территориальной зоны

Схема расположения местоположения границ публичного сервитута



Условные обозначения на 1 листе