



**Управление экономики
и имущественных отношений
Курагинского района**

Приказ № 90

30.05.2024

пгт Курагино

Об утверждении схемы расположения
земельных участков на кадастровом плане территории

В соответствии со статьями 11.3, 11.9, 11.10, Земельного кодекса Российской Федерации, Федеральным законом от 13.07.2015 № 218-ФЗ «О государственной регистрации недвижимости», Федеральным законом от 06.10.2003 № 131-ФЗ «Об общих принципах организации местного самоуправления в Российской Федерации», правилами землепользования и застройки Рощинского сельсовета Курагинского района Красноярского края (актуализированная редакция), утвержденными решением Курагинского районного Совета депутатов от 15.06.2018 № 26-250р и приказом Росреестра от 19.04.2022 № П/0148 «Об утверждении требований к подготовке схемы расположения земельного участка или земельных участков на кадастровом плане территории и формату схемы расположения земельного участка или земельных участков на кадастровом плане территории при подготовке схемы расположения земельного участка или земельных участков на кадастровом плане территории в форме электронного документа, формы схемы расположения земельного участка или земельных участков на кадастровом плане территории, подготовка которой осуществляется в форме документа на бумажном носителе», на основании заявления Ефанова В.А. от 22.05.2024, руководствуясь Положением об Управлении экономики и имущественных отношений Курагинского района, решением Курагинского районного Совета депутатов Красноярского края от 28.12.2016 № 14-137р «Об определении уполномоченного органа по предоставлению земельных участков, государственная собственность на которые не разграничена», ПРИКАЗЫВАЮ:

1. Утвердить схему расположения земельного участка на кадастровом плане территории, площадью 2000 кв.м., образуемого в кадастровом квартале 24:23:2802003 по адресу: Российская Федерация, Красноярский край, муниципальный район Курагинский, сельское поселение Рощинский сельсовет, поселок Подгорный, улица Тракторная, земельный участок, 32, категория земель – земли населенных пунктов, территориальная зона - «Сх2» - «Зона, занятая

объектами сельскохозяйственного назначения» (приложение к настоящему приказу).

2. Наделить УЭ и ИО Курагинского района и Ефанова В.А. правом подачи заявления об осуществлении государственного кадастрового учета земельного участка, указанного в пункте 1 настоящего приказа, в Управление Федеральной службы государственной регистрации, кадастра и картографии по Красноярскому краю (Управление Росреестра) и в филиале ФГБУ «ФКП Росреестра» по Красноярскому краю.

3. Контроль за исполнением настоящего приказа оставляю за собой.

4. Приказ вступает в силу со дня подписания.

Руководитель управления экономики
и имущественных отношений
Курагинского района



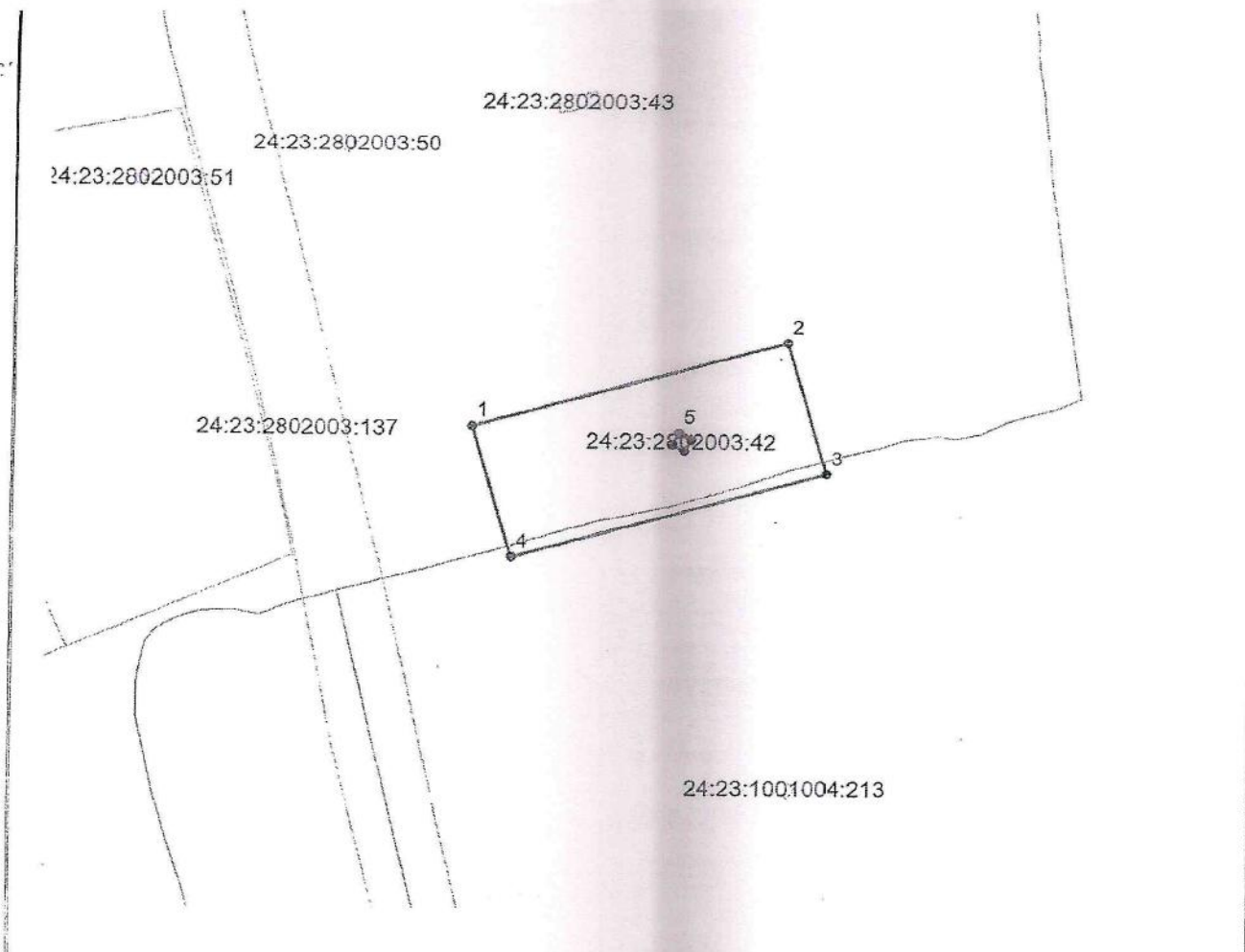
Е.А. Серостанов

Приказом *44 и 100*
Курганской области *Курган*
 (наименование документа об утверждении, включая
 наименования органов государственной власти или
 органов местного самоуправления, принявших
 решение об утверждении схемы или подписавших
 соглашение о передаче/распределении земельных участков)
 от *30.09.2011* N *40*

**Схема расположения земельного участка или земельных
участков на кадастровом плане территории**

Система координат – МСК 167

Условный номер земельного участка: (указывается в случае, если предусматривается образование двух и более земельных участков)		
Площадь земельного участка 2000 кв.м (указывается проектная площадь образуемого земельного участка, вычисленная с использованием технологических и программных средств, в том числе размещенных на официальном сайте федерального органа исполнительной власти, уполномоченного Правительством Российской Федерации на осуществление государственного кадастрового учета, государственной регистрации прав, ведение Единого государственного реестра недвижимости и предоставление сведений, содержащихся в Едином государственном реестре недвижимости, в информационно-телекоммуникационной сети "Интернет" (далее - официальный сайт), с округлением до 1 квадратного метра. Указанное значение площади земельного участка может быть уточнено при проведении кадастровых работ не более чем на десять процентов)		
Обозначение характерных точек границ	Координаты, м (указываются в случае подготовки схемы расположения земельного участка с использованием технологических и программных средств, в том числе размещенных на официальном сайте. Значения координат, полученные с использованием указанных технологических и программных средств, указываются с округлением до 0,01 метра)	
	X	Y
1	2	3
1	390 628,46	97 065,49
2	390 647,25	97 129,69
3	390 618,44	97 138,13
4	390 599,64	97 073,93
1	390 628,46	97 065,49
5	390 627,28	97 107,73
6	390 625,86	97 110,28
7	390 623,31	97 108,87
8	390 624,72	97 106,31
5	390 627,28	97 107,73



Масштаб 1:1500

Условные обозначения:



- образуемый земельный участок
- ЗУ учтенные в ЕГРН

24:23:0000000 – кадастровый номер квартала