

## ГРАФИЧЕСКОЕ ОПИСАНИЕ МЕСТОПОЛОЖЕНИЯ ГРАНИЦ

публичного сервитута в целях складирования строительных и иных материалов, возведения некапитальных строений, сооружений (включая ограждения, бытовки, навесы) и (или) размещения строительной техники, которые необходимы для обеспечения строительства, реконструкции, ремонта инженерных сооружений, объектов транспортной инфраструктуры федерального, регионального или местного значения, на срок указанных строительства, реконструкции, ремонта объекта при реализации проекта: «Комплексное развитие участка Междуреченск-Тайшет Красноярской железной дороги. Усиление устройств электроснабжения участка Курагино - Кошурниково - Щетинкино – Саянская»

(наименование объекта, местоположение границ которого описано (далее - объект))

### Раздел 1

#### Сведения об объекте

№ п/п	Характеристики объекта	Описание характеристик
1	2	3
1.	Местоположение объекта	Красноярский край, м.о Курагинский, сельсовет Кордовский
2.	Площадь объекта +/- величина погрешности определения площади (Р +/- Дельта Р)	297 +/- 30 м <sup>2</sup>
3.	Иные характеристики объекта	Публичный сервитут устанавливается в целях складирования строительных и иных материалов, возведения некапитальных строений, сооружений (включая ограждения, бытовки, навесы) и (или) размещения строительной техники, которые необходимы для обеспечения строительства, реконструкции, ремонта инженерных сооружений, объектов транспортной инфраструктуры федерального, регионального или местного значения, на срок указанных строительства, реконструкции, ремонта объекта при реализации проекта: «Комплексное развитие участка Междуреченск-Тайшет Красноярской железной дороги. Усиление устройств электроснабжения участка Курагино - Кошурниково - Щетинкино – Саянская». Публичный сервитут устанавливается сроком на 24 месяца. Владелец публичного сервитута - Открытое акционерное общество "Российские железные дороги", ОГРН 1037739877295, ИНН 7708503727, почтовый адрес: 107174, г. Москва, ул. Новая Басманная, д. 2/1, стр. 1, адрес электронной почты: fax@css.rzd.ru.

## Раздел 2

### Сведения о местоположении границ объекта

1. Система координат МСК-167, Зона 4

2. Сведения о характерных точках границ объекта

Обозначение характерных точек границ	Координаты, м		Метод определения координат характерной точки	Средняя квадратическая погрешность положения характерной точки (Mt), м	Описание обозначения точки на местности (при наличии)
	X	Y			
1	2	3	4	5	6
<b>Контур 1</b>					
1	426009.73	123309.06	Аналитический метод	0.5	-
2	426010.24	123306.52	Аналитический метод	0.5	-
3	426006.77	123305.75	Аналитический метод	0.5	-
4	426005.68	123294.29	Аналитический метод	0.5	-
5	426005.69	123294.29	Аналитический метод	0.5	-
6	426014.02	123297.45	Аналитический метод	0.5	-
7	426015.23	123310.21	Аналитический метод	0.5	-
1	426009.73	123309.06	Аналитический метод	0.5	-
<b>Контур 2</b>					
8	417953.39	124230.39	Аналитический метод	0.5	-
9	417954.47	124232.71	Аналитический метод	0.5	-
10	417954.76	124233.33	Аналитический метод	0.5	-
11	417958.81	124231.47	Аналитический метод	0.5	-
12	417966.34	124247.77	Аналитический метод	0.5	-
13	417963.81	124249.15	Аналитический метод	0.5	-
14	417962.72	124248.78	Аналитический метод	0.5	-
15	417962.31	124249.97	Аналитический метод	0.5	-
16	417961.10	124250.64	Аналитический метод	0.5	-
17	417960.97	124250.71	Аналитический метод	0.5	-
18	417952.07	124232.21	Аналитический метод	0.5	-
19	417947.24	124201.78	Аналитический метод	0.5	-
20	417948.83	124205.71	Аналитический метод	0.5	-

21	417951.83	124215.73	Аналитический метод	0.5	-
22	417952.36	124217.50	Аналитический метод	0.5	-
23	417953.14	124219.19	Аналитический метод	0.5	-
24	417957.45	124228.52	Аналитический метод	0.5	-
8	417953.39	124230.39	Аналитический метод	0.5	-

3. Сведения о характерных точках части (частей) границы объекта

Обозначение характерных точек части границы	Координаты, м		Метод определения координат характерной точки	Средняя квадратическая погрешность положения характерной точки (Mt), м	Описание обозначения точки на местности (при наличии)
	X	Y			
1	2	3	4	5	6
-	-	-	-	-	-

--	--	--	--	--	--

### Раздел 3

#### Сведения о местоположении измененных (уточненных) границ объекта

1. Система координат -

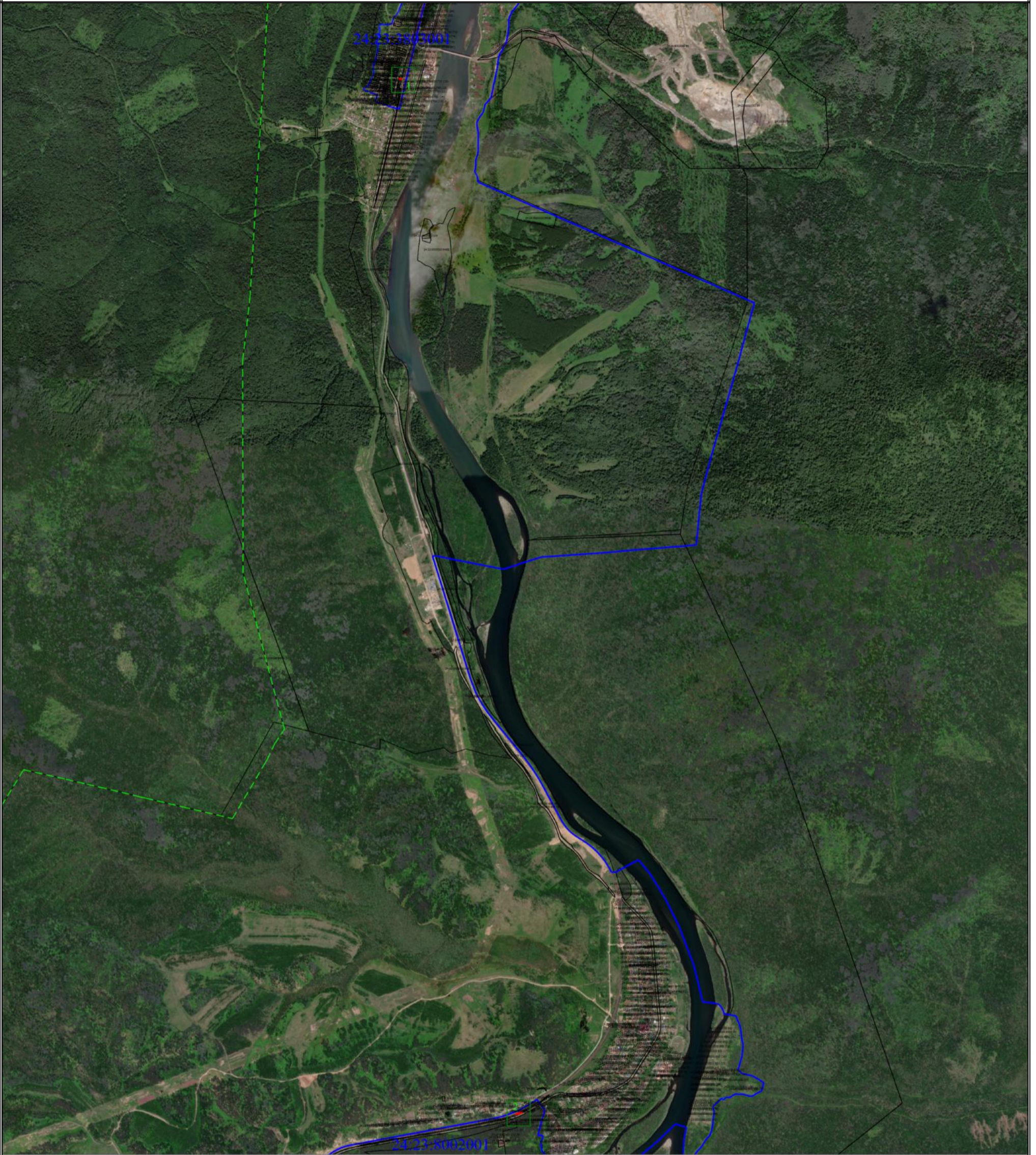
2. Сведения о характерных точках границ объекта

Обозначение характерных точек границ	Существующие координаты, м		Измененные (уточненные) координаты, м		Метод определения координат характерной точки	Средняя квадратическая погрешность положения характерной точки (Mt), м	Описание обозначения точки на местности (при наличии)
	X	Y	X	Y			
1	2	3	4	5	6	7	8
-	-	-	-	-	-	-	

3. Сведения о характерных точках части (частей) границы объекта

Обозначение характерных точек части границы	Существующие координаты, м		Измененные (уточненные) координаты, м		Метод определения координат характерной точки	Средняя квадратическая погрешность положения характерной точки (Mt), м	Описание обозначения точки на местности (при наличии)
	X	Y	X	Y			
1	2	3	4	5	6	7	8
-	-	-	-	-	-	-	

## Схема расположения границ публичного сервитута



Масштаб 1:30000

### Условные обозначения

- - Характерная точка границы, сведения о которой позволяют однозначно определить ее положение на местности
- 1 - Обозначение новой характерной точки
- - Часть границы, сведения ЕГРН о которой позволяют однозначно определить ее положение на местности
- 24:23:3803001:89 - Кадастровый номер земельного участка
- 24:23:3803001:607 (1) - Обозначение контура земельного участка
- - Граница кадастрового квартала
- 24:23:3803001 - Номер кадастрового квартала
- - Проектная граница публичного сервитута
- - Обозначение контура устанавливаемого публичного сервитута

## Схема расположения границ публичного сервитута

Выносной лист 1



Масштаб 1:1000

### Условные обозначения

• - Характерная точка границы, сведения о которой позволяют однозначно определить ее положение на местности

1 - Обозначение новой характерной точки

— - Часть границы, сведения ЕГРН о которой позволяют однозначно определить ее положение на местности

24:23:3803001:117 - Кадастровый номер земельного участка

24:23:3803001:607 (1) - Обозначение контура земельного участка

— - Граница кадастрового квартала

24:23:3803001 - Номер кадастрового квартала

— - Проектная граница публичного сервитута

1 - Обозначение контура публичного сервитута

# Схема расположения границ публичного сервитута

Выносной лист 2



Масштаб 1:700

## Условные обозначения

- Характерная точка границы, сведения о которой позволяют однозначно определить ее положение на местности
- 1 - Обозначение новой характерной точки
- Часть границы, сведения ЕГРН о которой позволяют однозначно определить ее положение на местности
- 24:23:8002001:1** - Кадастровый номер земельного участка
- 24:23:0000000:883 (7)** - Обозначение контура земельного участка
- Граница кадастрового квартала
- 24:23:3803001** - Номер кадастрового квартала
- Проектная граница публичного сервитута
- 1 - Обозначение контура публичного сервитута